



この事業は、競輪の補助金を受けて実施するものです。

<http://ringring-keirin.jp>

2011スポーツ&レジャーフェスティバル

運営マニュアル

2011.10.22-23

2011 スポーツ&レジャーフェスティバル運営委員会

(8) 事業内容

1. ニュースポーツ体験コーナー

サッカーサイン、ストラックアウトなどのニュースポーツを分かりやすい指導を受けながら体験する。

2. おもしろ自転車体験コーナー

広くスペースを確保し、ペダルをこぐと横に移動するものや、四輪自転車、ペダルがないものなど公道では体験できない自転車を指導・補助のもと体験する。

3. キッズじゅうどうコーナー

子どもたちに実際に柔道着を着てもらい簡単な柔道遊びをする。

4. スタンプラリー

各コーナー参加者にスタンプカードを配布。各コーナーでスタンプを押して、受付へ提出の上、参加賞と引き換え。

(9) 運営組織

スポーツ&レジャーフェスティバル運営委員会 名簿

役職	氏名	所属・職名
委員長	永田 英二	熊本朝日放送(株) 役員待遇営業局長
副委員長	斎藤 敏一	(社)スポーツ健康産業団体連合会 会長
委員	三ッ谷 洋子	(社)スポーツ健康産業団体連合会 理事
委員	板垣 勝男	(社)スポーツ健康産業団体連合会 専務理事
委員	寺山 達	(社)スポーツ健康産業団体連合会 事務局長
委員	入山 義孝	熊本朝日放送(株) 東京支社長
委員	松島 健司	熊本朝日放送(株) 営業局次長
委員	松本 輝彰	熊本朝日放送(株) 東京支社営業部長
委員	松崎 賢二	熊本朝日放送(株)
委員	山崎 昌平	(株)朝日広告社 営業局第一局第二部長
委員	八幡 陽一郎	(株)朝日広告社

(10) 所在

運営委員会：熊本朝日放送株式会社内

〒860-8516 熊本県熊本市二本木 1-5-12

2. 全体スケジュール

10月22日(土)

種目	場所	9	10	11	12	13	14	15	16	17	18
開会式	グランメッセ④			●●							
ナインビンゴ	グランメッセ④		●							●	
サッカーナイン	グランメッセ④		●							●	
ストラックアウト	グランメッセ④		●							●	
ナインフープス	グランメッセ④		●							●	
サイクル発電チャレンジ	グランメッセ④		●							●	
スルーパス	グランメッセ④		●							●	
おもしろ自転車体験	グランメッセ④		●							●	
キッズ柔道	グランメッセ④				●●			●●			
スタンプラリー	グランメッセ		●							●	

10月23日(日)

種目	場所	9	10	11	12	13	14	15	16	17	18
ナインビンゴ	グランメッセ④		●							●	
サッカーナイン	グランメッセ④		●							●	
ストラックアウト	グランメッセ④		●							●	
ナインフープス	グランメッセ④		●							●	
サイクル発電チャレンジ	グランメッセ④		●							●	
スルーパス	グランメッセ④		●							●	
おもしろ自転車体験	グランメッセ④		●							●	
スタンプラリー	グランメッセ		●							●	

3. 種目別実施要項

3-1. 「開会式」

種目	開会式	責任者	松崎
実施日	10月22日(土)	スタッフ	齊藤
実施時間	11:30~12:00	運営	(有)ファースト
会場	グランメッセ屋外	協力	

1. 会場 グランメッセ屋外

2. 形式 登壇者：ステージ脇立ち 一般参列者：ステージ前

3. MC 未定

4. アテンド 齊藤勇気

5. 次第

(1) 開会の言葉 MC

(2) 主催者挨拶 2011 スポーツ&レジャーフェスティバル運営委員会委員長
永田 英二

2011 スポーツ&レジャーフェスティバル運営委員会委員
三ッ谷 洋子

(3) 来賓祝辞(祝辞) 経済産業省九州経済産業局長 滝本 徹

(祝辞代読) 経済産業省九州経済産業局 産業部長 井手 信一

(4) 紹介

事柄	氏名	所属・職名
主催者紹介	板垣 勝男	社団法人スポーツ健康産業団体連合会 専務理事

(5) 閉会の言葉 MC

6. 進行

9:45	スタッフミーティング・PAテスト・MC打合せ
11:00	影ナレ案内 一般参加者誘導
11:20	影ナレ案内 主催者・来賓入場
11:25	MC開会式開始インフォメーション
11:30	開会の言葉・MC
11:35	主催者挨拶（運営委員会委員長 永田 英二） （運営委員会委員 三ッ谷 洋子）
11:45	来賓祝辞代読（経済産業省九州経済産業局 産業部長 井手 信一）
11:52	紹介
11:55	閉会の言葉・MC

7. 備品
- 主賓胸章（主催者白バラ・来賓者紅バラ）
 - PAセット

3-2. ニュースポーツ体験コーナー

種目	ニュースポーツ	責任者	松崎
実施日	10月22日(土)・23日(日)	スタッフ	齊藤
実施時間	10:00~17:00	運営	熊本朝日放送
会場	グランメッセ屋外芝生 屋内展示場	協力	(有)ファースト

1. ナインビンゴ

- 形式：ナインビンゴの指導と体験
- 参加：当日受付
- 運営：熊本朝日放送
- 備品：ビンゴボード・パター・ボール・人工芝マット・バックネット
- 補助員2名

2. サッカーナイン

- 形式：サッカーナインの指導と体験
- 参加：当日受付
- 運営：熊本朝日放送
- 備品：ゴール幕、テント骨組、ボール
- 補助員2名

3. ストラックアウト

- 形式：ストラックアウトの指導と体験
- 参加：当日受付
- 運営：熊本朝日放送
- 備品：的、ネット、ボール
- 補助員2名

4. ナインフープス

- 形式：ナインフープスの指導と体験
- 参加：当日受付
- 運営：熊本朝日放送
- 備品：ゴールネット、ボール
- 補助員2名

5. サイクル発電チャレンジ

- 形式：サイクル発電チャレンジの指導と体験
- 参加：当日受付
- 運営：熊本朝日放送
- 備品：自転車機材、LED機材
- 補助員2名

6. スルーパス

- 形式：
- 参加：当日参加
- 運営：熊本朝日放送
- 備品：ゲート、シート、ボール
- 補助員 2 名

7. 荒天対策

- 荒天中止

3-3. おもしろ自転車体験

種目	おもしろ自転車	責任者	松崎
実施日	10月22日(土)・23日(日)	スタッフ	斉藤
実施時間	10:00~17:00	運営	熊本朝日放送
会場	グランメッセ屋内展示場	協力	(有)ファースト

1. 実施内容

- 変わった自転車、おもしろい自転車の試乗体験コーナー

2. 運営

- 運営：熊本朝日放送
- 参加：当日参加
- 補助員 4 名

3. 雨天対策

- 屋内の為、なし

3-4. キッズ柔道

種目	キッズ柔道	責任者	松崎
実施日	10月22日(土)	スタッフ	斉藤
実施時間	①12:00~ ②15:00~	運営	日本女子柔道倶楽部
会場	グランメッセ屋内展示場	協力	(有)ファースト

1. 実施内容

- 子供たちに柔道の指導と体験

2. 運営

- 日本女子柔道倶楽部
- 参加：当日受付
- 備品：道着、マット、受付、看板

3. 荒天対策

- 屋内のため、なし

4. 当日スケジュール

[第一部]

- 11：20～子供たちの呼び込み
- 11：30～スタッフ集合（日本女子柔道倶楽部）
- 11：45～受付開始
- 12：00～実施
- 12：30 終了

[第二部]

- 14：20～子供たちの呼び込み
- 14：30～スタッフ集合（日本女子柔道倶楽部）
- 14：45～受付開始
- 15：00～実施
- 15：30 終了

3-5. スタンプラリー

種目	スタンプラリー	責任者	松崎
実施日	10月22日(土)・23日(日)	スタッフ	斉藤
実施時間	10：00～17：00	運営	熊本朝日放送
会場	グランメッセ屋外芝生 屋内展示場	協力	(有)ファースト

1. 実施内容

- 各コーナーにて、スタンプを押印、受付で参加賞と交換

2. 運営

- 運営：熊本朝日放送
- 備品：ラリーカード（200枚×2日＝400枚）
賞品400個（お菓子）

- 参加：当日参加

- 補助員1名

3. 雨天対策

- 屋内の為、なし

4-1. 全体振興・MC・PA

1. 全体進行

全体進行管理：2011 スポーツ&レジャーフェスティバル運営委員会
松崎（熊本朝日放送）

2. MC

未定

3. PA系統

開会式会場：(有)ファーストPA

4-2. 荒天対策

1. 雨天

基本的に決行

2. 荒天

前日：台風や雨の場合、2011 スポーツ&レジャーフェスティバル運営委員会
内で検討協議。

中止の場合は、一般向けにはホームページ、携帯サイト、電話案内
問合せにて周知、関係者向けには電話で周知。

当日：6：00の状況により、運営本部で検討協議。中止の場合は、22日当日
サタブラ番組内で告知、ホームページ、携帯サイト、電話案内、問合せ
にて周知、関係者向けには電話にて周知。

4-3. 救急対策

1. 看護師の常駐

2011 スポーツ&レジャーフェスティバル運営本部に常駐している看護師
休日医療機関の確認

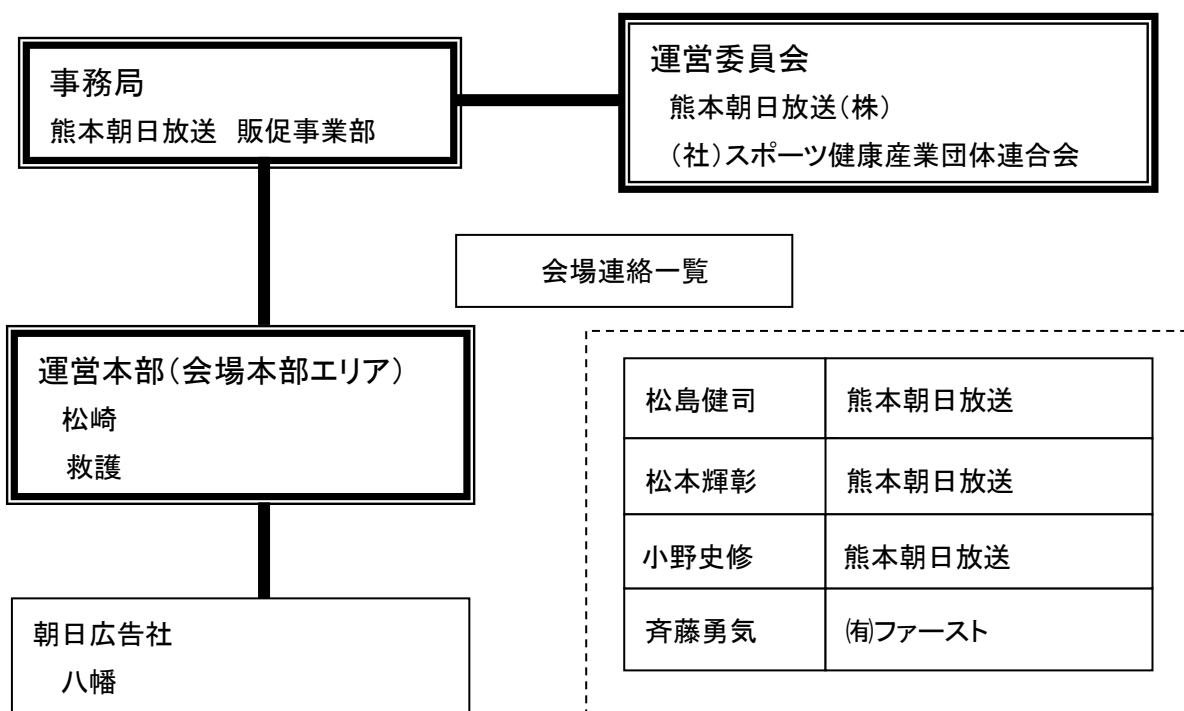
4-4. 会場整理・警備

会場整理員の配置 10人/1日×2日

4-5. 制作物・備品リスト

種目	品名	数量	仕様	手配
告知物	チラシ	7,000 枚	A4 4C×2C	運営委員会
	ポスター	400 枚	B2 4C	運営委員会
	テレビCM	1 本	15 秒	運営委員会
	エアアーチ	一式		運営委員会
	会場看板	12	900×1800	運営委員会
	案内表示	6	900×1500	運営委員会
	種目表示	16	900×1500	運営委員会
	駐車場看板	4	900×1500	運営委員会
開会式	ステージ	1		運営委員会
	マイク	2 本		運営委員会
	胸章	適量		運営委員会
	開会式台本	一式		運営委員会
	PAセット	一式		運営委員会
	ニュースポーツ	種目用具	一式	
テント		6 張		運営委員会
テーブル		10 台		運営委員会
イス		20 脚		運営委員会
看板		6 枚	600×1500	運営委員会
キッズ柔道		種目用具	一式	
	看板	1 枚	600×1500	運営委員会
	畳	32 枚		運営委員会
おもしろ自転車	各種自転車	10 台		運営委員会
	カラーコーン	20 式		運営委員会
	看板	1 枚	600×1500	運営委員会
救急	看護師	1 名		運営委員会
	救急箱	一式		運営委員会
	当番病院リスト	一式		運営委員会
その他	文房具	一式		運営委員会
	担当者連絡網	一式		運営委員会

4-6. 組織・連絡網



5. 広報・広告計画

メディア	日時	内容
チラシ	10/10～開催日	7000 枚 開催案内会場案内 配布市内各所、関係団体
ポスター	10/10～開催日	400 枚 開催案内会場案内 配布市内各所、関係団体
TVスポット	10/11～10/23	15 “スポット約 30 本、開催告知

●チラシ広告（2011 年版）

2011 スポーツ&レジャーフェスティバル

スポーツの秋、みんなで外で遊ぼう!!

入場無料

2011年10月22日±23日 10:00～17:00

会場: グランメッセ熊本 (展示ホール・屋外芝生スペース)

主催: スポーツ&レジャーフェスティバル運営委員会 (社団法人スポーツ健康産業団体連合会・熊本朝日放送) 協賛: 経済産業省・文部科学省

活動内容: サイクル発電チャレンジ, サッカーナイン, 飲食ブース, ストラックアウト, ステージ, スループス, ナインフープス, ナインピンゴ, おもしろ自転車体験コーナー, キッズしゅうどうコーナー

このイベントは「競輪公益資金」の補助を受けて開催します。
http://ringring-keirin.jp

2011 スポーツ&レジャーフェスティバル 会場MAP

会場MAP: サイクル発電チャレンジ, サッカーナイン, 飲食ブース, ストラックアウト, ステージ, スループス, ナインフープス, ナインピンゴ, おもしろ自転車体験コーナー, キッズしゅうどうコーナー

会場MAP: グランメッセ 正面入口, 芝生広場, キッズしゅうどう (22日(土)のみ)

「キッズしゅうどう」講師紹介

末廣奈津子先生
すえひろ・なつこ (旧姓・佐野)
1975年、福岡県出身。競輪大出身。
高校1～3年全競輪全大会3連覇。
高3年インターハイ優勝。1999年福岡国際選手権優勝。70kg級

石橋 千草先生
いしはし・ちぐさ (旧姓・岡)
1978年、福岡県出身。福岡高出身。
1999年から全日本実業個人選手権3連覇。
1999年アジア選手権3位、全日本選抜選手権3位。62kg級
協力: 日本女子業連倶楽部

お問い合わせ KABイベント 電話096-359-9051 受付/月～金 10:00～18:00

6. 看板類 (2011 年版)

